

他にも多数物件扱っています。買うのも売るのも、地元で取引実績の多い当社へ！

多治見市北丘町7丁目

中古住宅 **830**万円



根本小校区

土地 220.41㎡(66.67坪)
建物面積 91.90㎡(27.79坪)
構造 木造2階建
築年 S56年10月
交通 JR太多線「根本」駅徒歩18分
東鉄バス「北丘団地中央」停より徒歩4分

北丘団地内5DK
南面道路 日当たり良好



H12年12月
ユニットバス・給湯器・洗面台交換

多治見市明和町3丁目

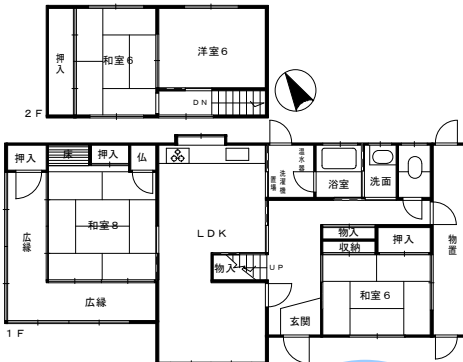
中古住宅 **950**万円



根本小校区

土地 288.66㎡(87.31坪)
建物面積 130.23㎡(39.39坪)
構造 木造2階建
築年 S47年11月
交通 JR太多線「根本」駅徒歩16分
東鉄バス「高根町」停より徒歩7分

小学校徒歩10分
敷地約87坪



駐車
3台可

ソフィア多治見ステーションタワー

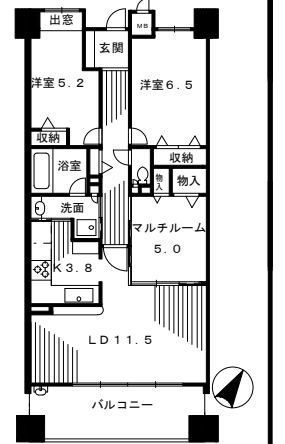
多治見市田代町1丁目
中古マンション **1730**万円



昭和小校区

JR多治見駅
徒歩4分

専有面積 72.96㎡(22.07坪)
バル面積 12.00㎡(3.63坪)
構造 鉄骨鉄筋コンクリート造 4階建2階部分
築年 H15年3月
交通 JR中央線「多治見」駅徒歩4分
管理費 8,000円/月
修繕積立 5,540円/月
管理形態 全部委託 駐車場 1,000円/月



小学校
徒歩11分

多治見市西坂町2丁目

中古住宅 **1880**万円

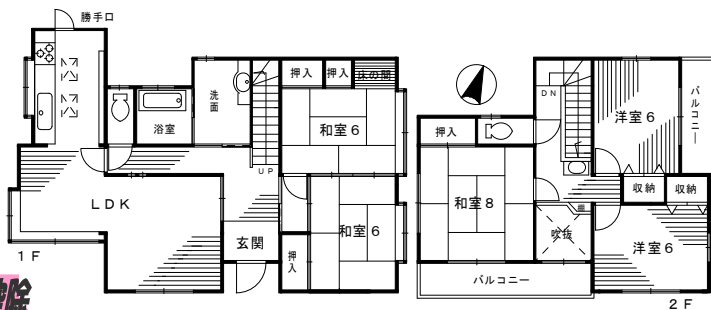


精華小校区

即案内可
ローン控除
対象

土地 201.29㎡(60.89坪)
建物面積 128.00㎡(38.72坪)
構造 木造2階建
築年 H8年1月
交通 JR中央線「多治見」駅より約3.0km
東鉄バス「名鉄緑台中央」停より徒歩3分

名鉄緑台内
平成8年築 サーラ住宅の家



駐車
2台可
H23年10月
リフォーム済

全室クロス・障子・襖・網戸張替
畳表替、外壁塗装
洗面台・1Fトイレ新品
2Fトイレ便座・ガス給湯器交換など

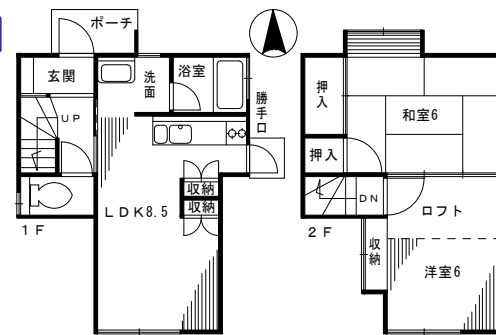
多治見市小名田町小滝

中古住宅 **480**万円

北栄小校区

土地 155.50㎡(47.03坪)
建物面積 53.04㎡(16.04坪)
構造 軽量鉄骨造2階建
築年 S59年6月
交通 JR中央線「多治見」駅より約7.9km
東鉄バス「小名田町小滝」停より徒歩9分

小滝苑内2LDK
ロフト3帖分あり



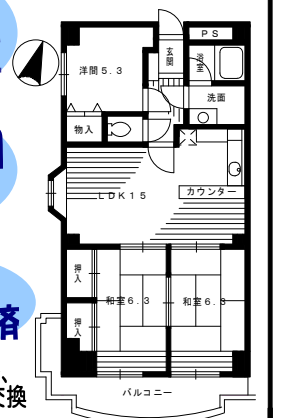
ファイアール91

多治見市太平町4丁目
中古マンション **1290**万円



池田小校区

LDK・和室クロス張替、
畳交換、洋室じゅうたん交換
専有面積 74.29㎡(22.47坪)
バル面積 11.96㎡(3.61坪)
構造 鉄骨鉄筋コンクリート造 0階建2階部分
築年 H3年2月
交通 JR中央線「多治見」駅徒歩12分
管理費 12,600円/月
修繕積立 2,100円/月
管理形態 自主管理 駐車場 7,350円/月



南西
角部屋

太平公園
徒歩4分

H20年
リフォーム済

不動産の売却ならどんなことでもご相談ください！

住み替え

転勤

相続

支払い
困難

離婚

貸家にするか迷っている方も！売却・賃貸両方の査定をいたします！

掲載の物件はすべて仲介です。
有効期限：H24年1月末
先着順ですので、契約済の場合はご了承ください。

