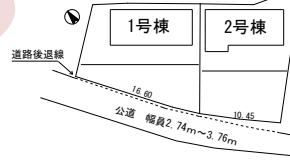


新築オープンハウス 開催!

多治見市 滝呂町10丁目 全2棟

平成29年4月完成!

滝呂小学校区



4月22日(土)・23日(日)

10:00~16:00

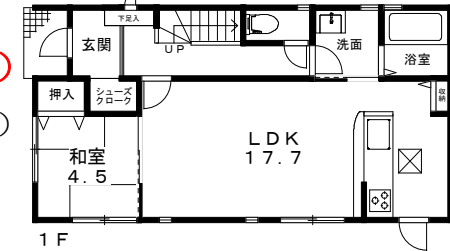
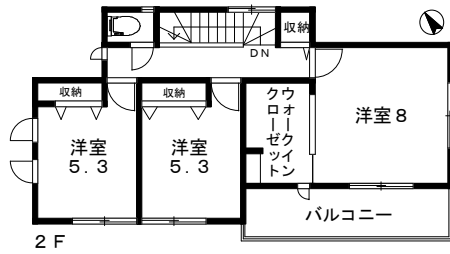
当日は室内をご自由にご覧いただけます。



1号棟

2,180万円(税込)

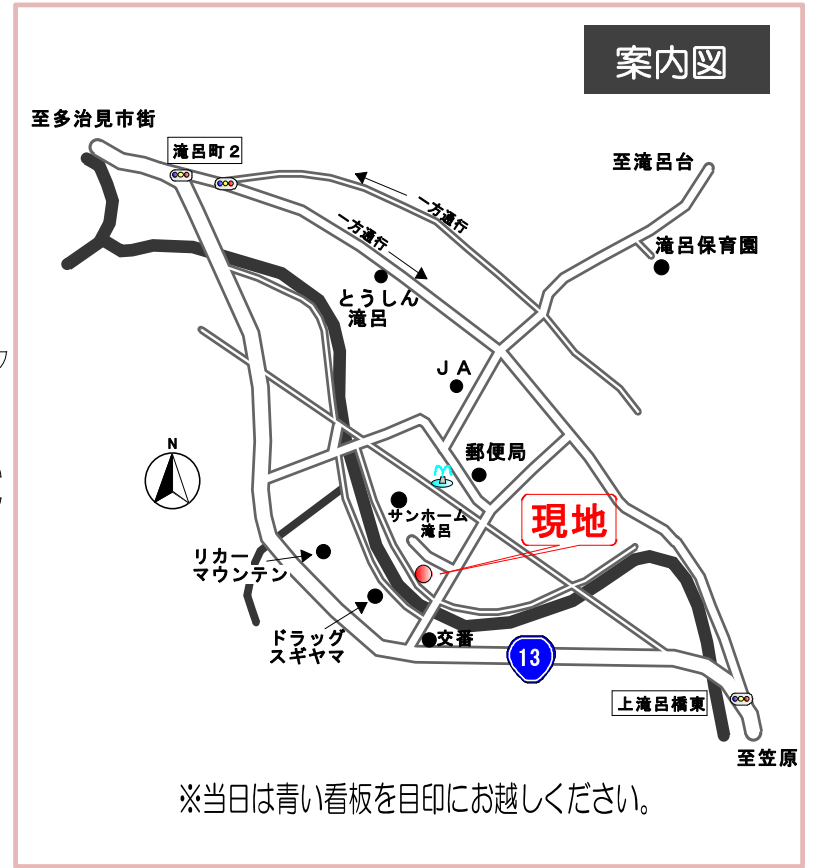
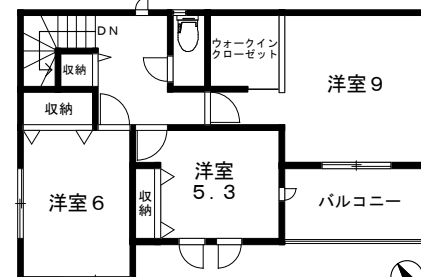
- 土地/ 179.76㎡ (54.37坪)
- 建物面積/106㎡ (32.06坪)
- 構造/木造 2階建
- 駐車場/3台



2号棟

2,180万円(税込)

- 土地/ 174.46㎡ (52.77坪)
- 建物面積/106㎡ (32.06坪)
- 構造/木造 2階建
- 駐車場/4台



※当日は青い看板を目印にお越しください。

Life Information

【交通】 JR中央本線多治見駅 約3.5km
東鉄バス「滝呂8丁目」停 徒歩5分

- ◆ドラッグスギヤマ ...約110m
- ◆セブンイレブン ...約967m
- ◆多治見滝呂郵便局 ...約196m
- ◆JAとうと滝呂支店 ...約364m
- ◆滝呂保育園 ...約951m
- ◆滝呂小学校 ...約1,600m
- ◆多治見中学校 ...約2,300m
- ◆パロー多治見南店 ...約1,212m

安心の
資金計画
(一例)

借入金額 2,180万円 (その他別途諸費用が必要です)

月々返済 60,027円 ボーナス返済 0円

ローン: 変動固定金利選択型/10年固定 金利: 0.85% 35年返済の場合



売買営業担当 福井

岐阜県知事免許(5)第3877号 (公社)岐阜県宅地建物取引業協会会員 東海不動産公正取引協議会加盟

マルイ不動産株式会社

中津川支店・可児支店・マイアミ支社(U.S.A)

多治見本店

〒507-0035
多治見市栄町1-5 4-1
コアラビル (多治見駅から徒歩4分)

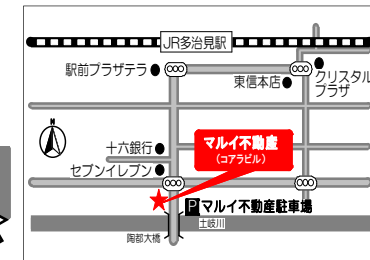
0572-21-2201

住まい探しはコチラで検索!

マルイ不動産 多治見

検索

営業時間 9:00~18:00
土日も営業しています!(水曜定休)



有効期限
H29年5月末日

但し先着順ですので
契約済みの場合は
ご了承ください。

【取引態様: 仲介】