

確かな実績20年!

マルイ不動産の

売物件情報!



中古戸建 多治見市 市之倉町13丁目 790万円(税込)



☆北西角地

駐車場
2台目
近隣相談可



市之倉 小学校区

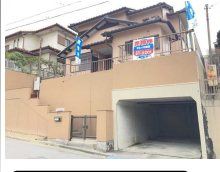
☆平成28年7月リフォーム済

- 壁・天井クロス全面張替
- 1Fリビングドア交換
- ダイニングドア交換
- 1F・2F和室
- 畳表替、襖・障子張替
- 2F洋室 フローリング張替

IHキッチンヒーター
食洗機
あり

- 土地/公簿 188.72㎡(57.08坪)
- 建物面積/94.81㎡(28.68坪)
- 構造/木造 2階建
- 築年月/S59年3月
- 駐車場/有(1台)
- 交通/JR中央本線 古虎溪駅 約2.7km
- 交通/東鉄バス「市之倉ハイランド」停 徒歩7分
- ※駐車場2台目:北側月極駐車場引継可(5,000円/月)

中古戸建 多治見市 脇之島町7丁目 890万円(税込)



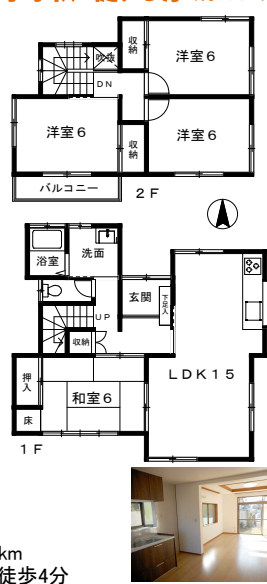
☆脇之島小学校 徒歩3分(約170m)

脇之島 小学校区

☆平成28年11月リフォーム済

- 新品交換
- システムキッチン、ユニットバス、洗面台、トイレ、下足入れ
- エアコン1台新設(リビング)
- 天井・壁クロス一部張替
- 床一部フローリング貼り増し
- 和室 畳表替、障子・襖張替
- 外壁塗装

- 土地/公簿 198.13㎡(59.93坪)
- 建物面積/91.08㎡(27.55坪)
- 構造/木造 2階建
- 築年月/S57年7月
- 駐車場/有(1台)
- 交通/JR中央本線 多治見駅 約5.2km
- 交通/東鉄バス「ホワイトタウン」停 徒歩4分



中古戸建 多治見市 大畑町大洞 1,080万円



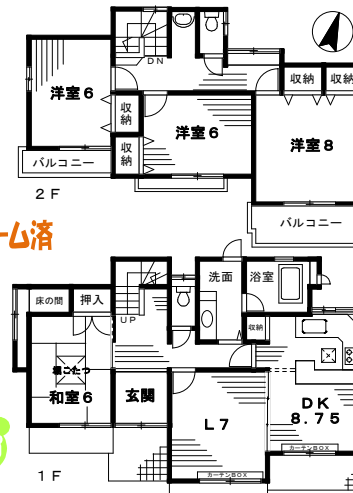
☆南側道路・日当り良好

昭和 小学校区

☆平成28年10月リフォーム済

- 全室クロス貼替
- 全室LED照明取付
- 畳表替
- ウッドデッキ設置
- 浴室エアコン取付

駐車場
2台可



- 土地/公簿 210.66㎡(63.72坪)
- 建物面積/109.71㎡(33.18坪)
- 構造/木造 2階建
- 築年月/S62年12月
- 駐車場/有(2台)
- 交通/JR中央本線 多治見駅 約3km
- 交通/東鉄バス「平和公園」停 徒歩10分

パロ-多治見店
約1.0km

中古戸建 多治見市 大畑町大洞 1,130万円



☆南側道路・日当り良好

昭和 小学校区

南ヶ丘中学校まで
徒歩8分
(約640m)

駐車場
2台可



- 土地/公簿 210.03㎡(63.53坪)
- 建物面積/112.39㎡(33.99坪)
- 構造/木造 2階建
- 築年月/H1年2月
- 駐車場/有(2台)
- 交通/JR中央本線 多治見駅 約2.8km
- 交通/東鉄バス「平和公園」停 徒歩7分

ローソンまで
徒歩10分
(約750m)

中古戸建 多治見市 脇之島町6丁目 1,100万円



☆庭に大きなテラスあり
☆エアコン2台未使用

脇之島 小学校区



駐車場
2台可



☆リフォーム箇所

- 土地/公簿 204.16㎡(61.75坪)
- 建物面積/119.65㎡(36.19坪)
- 構造/木造 2階建
- 築年月/H5年3月
- 駐車場/有(2台)
- 交通/JR中央本線 多治見駅 約3.6km
- 交通/東鉄バス「ホワイトタウン」停 徒歩10分

- H14年10月 キッチンボード貼替
- H25年3月 浴室・洗面2重サッシ、ペアガラス、インターフォン交換
- H25年4月 各種水切工事(浴室上部・1F建築部上部)

中古戸建 多治見市 脇之島町7丁目 1,160万円

☆敷地115坪
☆6DK+納戸



駐車場
2台可

脇之島 小学校区



小学校徒歩5分
(約370m)

- 土地/公簿 383.47㎡(115.99坪)
- 建物面積/126.11㎡(38.14坪)
- 構造/木造 2階建
- 築年月/S56年11月
- 駐車場/有(2台)
- 交通/JR中央本線 多治見駅 約3.8km
- 交通/東鉄バス「ホワイトタウン」停 徒歩2分

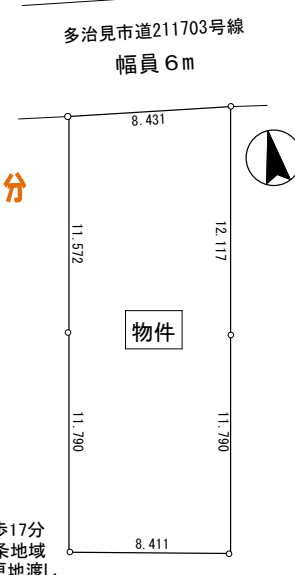
〈土地〉多治見市 小田町6丁目 1,800万円



精華 小学校区

☆西友多治見店まで徒歩1分
(約80m)

解体・更地渡し



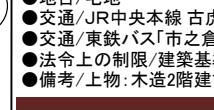
- 土地/公簿 198.25㎡(59.97坪)
- 建ぺい率/60% ●容積率/200%
- 用途地域/準工業地域
- 地目/宅地
- 交通/JR中央本線 多治見駅 徒歩17分
- 法令上の制限/建築基準法第22条地域
- 備考/建物は売主費用にて解体更地渡し

〈土地〉多治見市 市之倉町13丁目 460万円



☆南西角地

市之倉 小学校区



上物あり

☆99.8坪

公道 幅員約10.5m

公道 幅員約1.2m

公道 幅員約1.2m

公道 幅員約1.2m

公道 幅員約1.2m

公道 幅員約1.2m

公道 幅員約1.2m

公道 幅員約1.2m

公道 幅員約1.2m

公道 幅員約1.2m

公道 幅員約1.2m

公道 幅員約1.2m

公道 幅員約1.2m

公道 幅員約1.2m

公道 幅員約1.2m

公道 幅員約1.2m

公道 幅員約1.2m

- 土地/公簿 205.99㎡(62.31坪)
- 建ぺい率/50% ●容積率/80%
- 用途地域/第一種低層住居専用地域
- 地目/宅地
- 交通/JR中央本線 古虎溪駅 約2.5km
- 交通/東鉄バス「市之倉ハイランド」停 徒歩6分
- 法令上の制限/建築基準法第22条地域、高さ制限10m
- 備考/上物:木造2階建て 92.52㎡

〈土地〉多治見市 大畑町大洞 1,350万円



昭和 小学校区

公道 幅員約10.5m

公道 幅員約1.2m

公道 幅員約1.2m

公道 幅員約1.2m

公道 幅員約1.2m

公道 幅員約1.2m

公道 幅員約1.2m

公道 幅員約1.2m

公道 幅員約1.2m

公道 幅員約1.2m

公道 幅員約1.2m

公道 幅員約1.2m

公道 幅員約1.2m

- 土地/公簿 330㎡(99.82坪)
- 建ぺい率/60% ●容積率/200%
- 用途地域/第一種中高層住居専用地域
- 地目/山林
- 交通/JR中央本線 多治見駅 約2.8km
- 交通/東鉄バス「平和公園」停 徒歩1分
- 法令上の制限/宅地造成等規制法、建築基準法第22条地域

マルイ不動産株式会社

多治見本店

中津川支店・可児支店・マイアミ支社 (U.S.A)

岐阜県知事免許(5)第3877号

●(公社)岐阜県宅地建物取引業協会会員 ●東海不動産公正取引協議会加盟

物件探しはコチラで検索

マルイ不動産 検索

■お気軽にお電話ください■

TEL (0572) ニンニンマルイ

21-2201

休業日のお知らせ

8月9日(水)~8月16日(水)

休業とさせていただきます。
ご迷惑をお掛けしますが宜しくお願い申し上げます。

有効期限

H29年8月末日

但し先着順ですので
契約済みの場合は
ご了承ください。

【取引態様:仲介】