

新築オープンハウス 開催!

土岐市 肥田町肥田

- 東鉄バス「原」停 徒歩7分
- 土岐市役所肥田支所まで徒歩2分 (約160m)
- 駐車場3台以上

平成30年10月完成!

あと
2棟 です

肥田小学校区

10月13日(土)・14日(日)

10:00~16:00

当日は室内をご自由にご覧いただけます。

1号棟

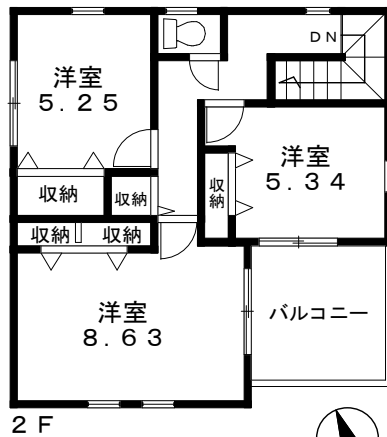
2,190万円 (税込)

- 土地/公簿 282.8㎡ (85.54坪)
- 建物面積/100.2㎡ (30.31坪)
- 構造/木造 2階建
- 駐車場/有(4台)
- 建築確認番号/第KS118-0510-01679号



完成予想図

駐車場
4台可



3号棟

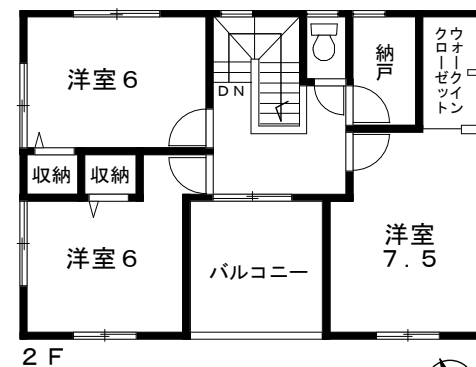
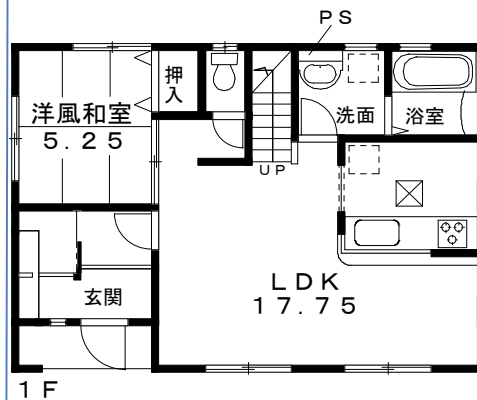
2,090万円 (税込)

- 土地/公簿 238.24㎡ (72.06坪)
- 建物面積/106.41㎡ (32.18坪)
- 構造/木造 2階建
- 駐車場/有(3台)
- 建築確認番号/第KS118-0510-01681号

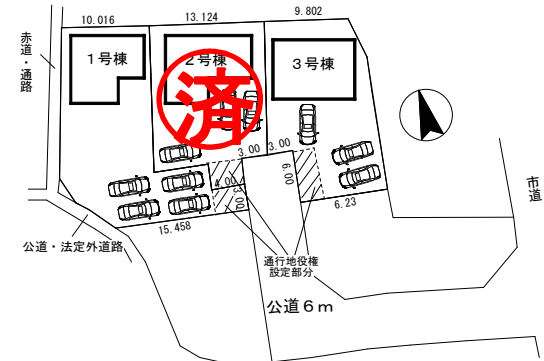


完成予想図

駐車場
3台可



配置図



案内図



※当日は青い看板を目印にお越しください。

安心の
資金計画
(一例)

借入金額 2,090万円 (その他別途諸費用が必要です)

月々返済 56,500円

ボーナス返済 0円

ローン: 変動金利型

金利: 0.74% 35年返済の場合

自然豊かな環境です。
交通量も少なく
のびのびと子育てが
できます!
ぜひご来場ください。



売買営業担当 小栗

岐阜県知事免許(5)第3877号 (公社)岐阜県宅地建物取引業協会会員 東海不動産公正取引協議会加盟

お気軽にお電話ください。

マルイ不動産株式会社

中津川支店・可児支店・東京事務所・マイアミ支社 (U.S.A)

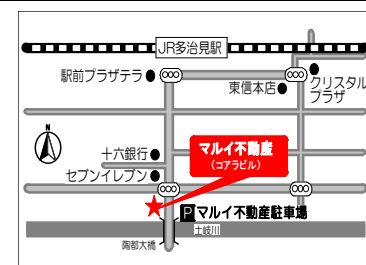
多治見本店

多治見市栄町1-54-1
コアラビル(多治見駅 徒歩4分)

営業時間 9:00~18:00
土日も営業しています!(水曜定休)

ニンニンマルイ

(0572) 21-2201



有効期限
H30年10月末日

但し先着順ですので
契約済みの場合は
ご了承ください。

【取引態様:仲介】